

# ANIMATION DES SITES NATURA 2000

1. Mise en œuvre de la **contractualisation** et de la **charte Natura 2000**

## Charte Natura 2000

Liste d'engagements simples et de recommandations pour de bonnes pratiques environnementales

## Contrats Natura 2000

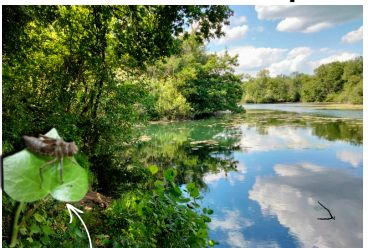
Cahiers des charges à respecter pendant 5 ans avec des travaux à effectuer - coût des travaux pris en charge (financements Etat et Europe)

## Mesures Agro-environnementales et climatiques

Cahiers des charges à respecter pendant 5 ans avec contrepartie financière dans le cadre des aides de la Politique Agricole Commune

## MAIS ÉGALEMENT...

2. Amélioration des **connaissances** et **suisvis scientifiques**



ZSC : Suivi annuel de la Cordulie à corps fin à Noyen-sur-Seine



ZPS : Suivi de l'Édicnème criard

3. **Information, communication et sensibilisation**

4. Veille à la **cohérence des politiques publiques** et **suivi des évaluations d'incidences**

5. **Gestion administrative**

## QUELQUES ESPÈCES ET HABITATS D'INTÉRÊT COMMUNAUTAIRE PRÉSENTS SUR LES SITES



NATURA 2000



# NATURA 2000 EN BASSÉE

## CONTACTEZ-NOUS POUR PLUS D'INFORMATIONS

### STRUCTURE PORTEUSE

Communauté de communes  
Bassée-Montois  
80 rue de la Fontaine  
77480 Bray-sur-Seine



### STRUCTURES ANIMATRICES NATURA 2000

#### AGRENABA

1, rue de l'église  
77114 GOUAIX  
01 64 00 06 23  
administration@  
reservelabassée.fr  
www.reserve-labassée.fr



#### FDC 77

La Maison Suisse  
1016, rue de Fontainebleau  
77720 BRÉAU  
01 64 14 40 20  
contact@fdc77.fr  
www.fdc77.fr

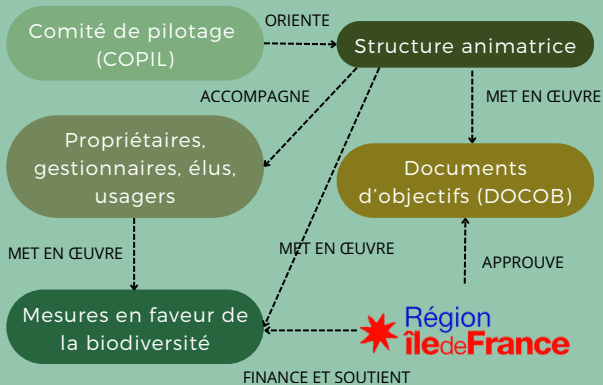


## PRÉSERVER

Les sites Natura 2000 constituent un réseau de sites écologiques remarquables, qui visent la conservation d'espèces et de milieux naturels à enjeux ou menacés à l'échelle de toute l'Europe.

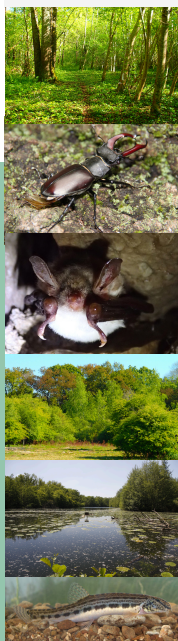
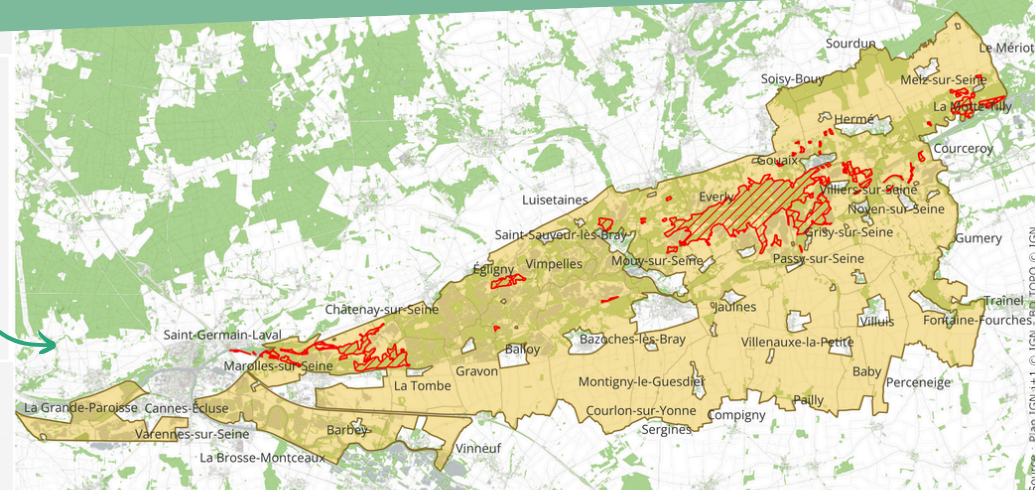
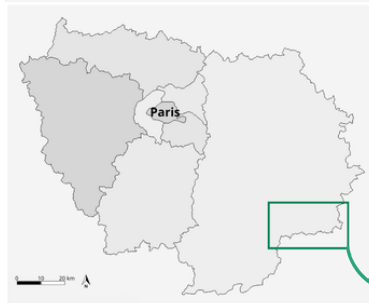
Ce réseau repose sur deux directives européennes : "Oiseaux" (1979) pour la conservation des oiseaux sauvages (sites ZPS - Zone de Protection Spéciale) et "Habitats-Faune-Flore" (1992) pour la préservation de la faune (hors oiseaux), de la flore et de leurs habitats (sites ZSC - Zone Spéciale de Conservation).

## GOVERNANCE



## EVALUATION D'INCIDENCE NATURA 2000 (EIN)

Si vous avez un projet pour votre parcelle, comme construire un bâtiment, créer un étang ou mener une activité agricole intensive, et que la parcelle est incluse dans une zone Natura 2000, ce projet nécessite peut-être de passer par une EIN. L'objectif principal des EIN est de préserver l'environnement tout en permettant un développement harmonieux de vos projets.

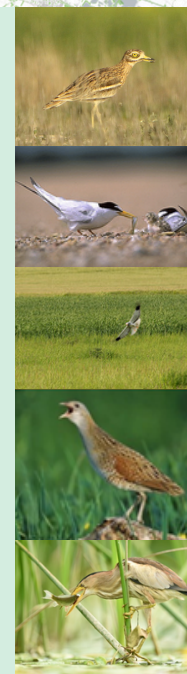


## LE SITE NATURA 2000 ZSC "LA BASSÉE"

Située au sud-est de la Seine-et-Marne, la Bassée représente la plus vaste plaine alluviale inondable du bassin versant de la Seine. Le site Natura 2000 "la Bassée" s'étend sur la partie Seine-et-Marnaise de la Bassée, il correspond à 49 entités réparties de Nogent-sur-Seine en amont à Montereau-Fault-Yonne en aval. La plus grande entité du site correspond à la Réserve naturelle nationale de la Bassée, d'une surface de 854 hectares.

11 habitats d'intérêt communautaire dont 5 à enjeux forts

16 espèces d'intérêt communautaire dont 4 à enjeux forts



## LE SITE NATURA 2000 ZPS "BASSÉE ET PLAINES ADJACENTES"

Le site Natura 2000 "Bassée et plaines adjacentes" se situe au sud-est de la Seine-et-Marne, à la limite avec le département de l'Aube. Il englobe la majeure partie de l'écosystème de la Bassée et ses coteaux sculptés par le fleuve et l'Homme depuis des millénaires entre Nogent-sur-Seine et Montereau-Fault-Yonne. Ce territoire, abrite une mosaïque de milieux naturels et agricoles permettant l'épanouissement d'une avifaune variée.

38

38 espèces d'oiseaux d'intérêt communautaire dont 8 à enjeux forts

**i** Département : Seine-et-Marne  
Superficie : 1404 ha  
18 communes dans la Bassée

**📅** Désignation du site : 12 novembre 2007  
Approbation du DOCOB : 30 aout 2012

**i** Département : Seine-et-Marne  
Superficie : 27 643 ha  
39 communes dans la Bassée

**📅** Désignation du site : 12 avril 2006  
Approbation du DOCOB : 30 aout 2012